

00055350 CardReaderWriter 1000&1



D - Firmware Update auf Version 9602
GB - Firmware Upgrade to Version 9602



Achtung:

Bitte beachten Sie, dass während des Firmware Update der CardReaderWriter angesteckt sein muss, jedoch keine Speicherkarte darin eingesteckt sein darf!

Das Firmware Upgrade kann nur unter Windows PCs ausgeführt werden !

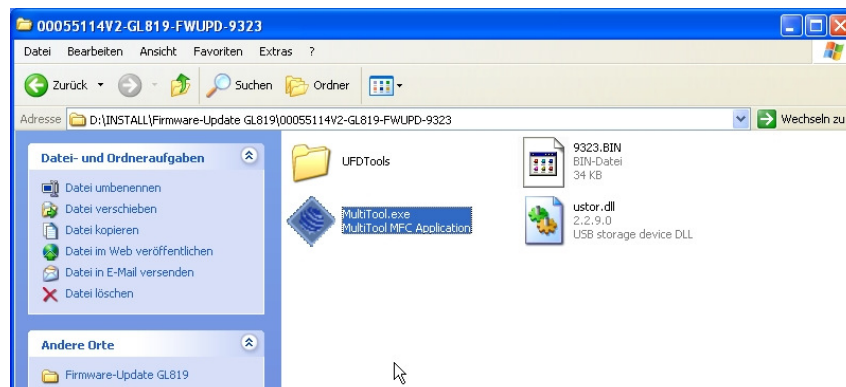
Attention:

Please don't insert any memory card in your card reader while you run this program!

This Firmware Upgrade only works under Windows Operating Systems !

1. Bitte entpacken Sie den Download des Firmware Updates in einen Ordner auf Ihren Rechner (z.B.: C:\Hama\).

1. Please extract the downloaded file to a folder on your HDD (e.g. to: C:\Hama\).

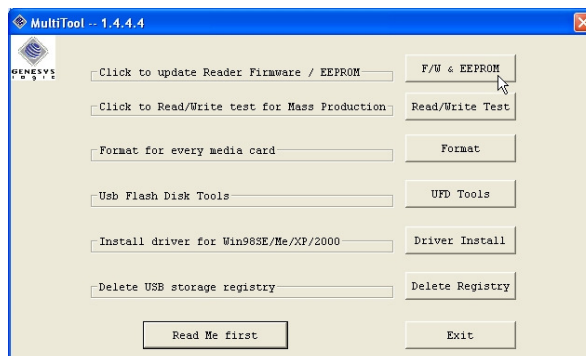


2. Öffnen Sie den Ordner und führen Sie dann die Datei <MultiTool.exe> aus.

2. Change to this Folder and run the file <MultiTool.exe>.

3. Windows startet nun die Installationsroutine. Klicken Sie im nächsten Fenster auf <F/W & EEPROM>.

3. Now, Windows will run the Installation. Please click at the next window on <F/W & EEPROM>.



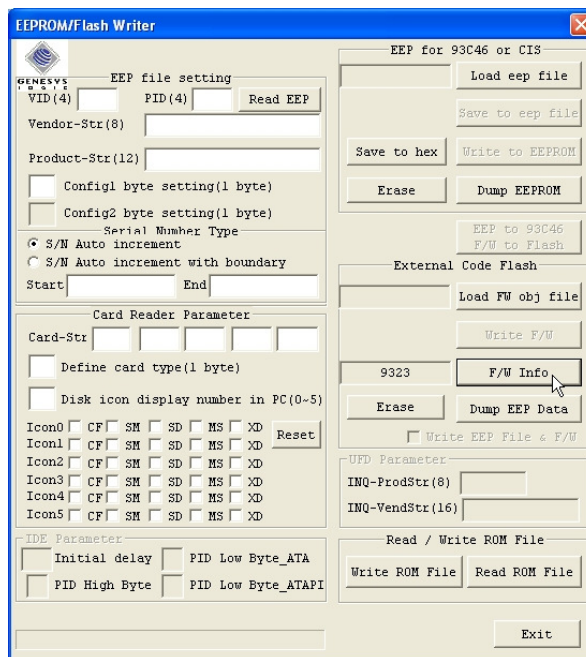
00055350 CardReaderWriter 1000&1



D - Firmware Update auf Version 9602
GB - Firmware Upgrade to Version 9602

4. Vor einem Firmware Update, überprüfen Sie welche Firmware sich auf dem Kartenleser befindet. Dies geht wie folgt. Klicken Sie auf <F/W Info> jetzt sehen Sie links die Firmware die sich auf dem Kartenleser befindet. Ist diese neuer (größer) als die Firmware die Sie heruntergeladen haben, sollten Sie das Update nicht aufspielen.

4. Please check at first which firmware version is already installed on your card reader, before you try to flash the device. Simply click on the button <F/W Info>. Now you can see, which version is installed at the meantime on the card reader. In the case, that this version is newer/higher than the downloaded firmware, you must not install it. The card reader is already up to date!

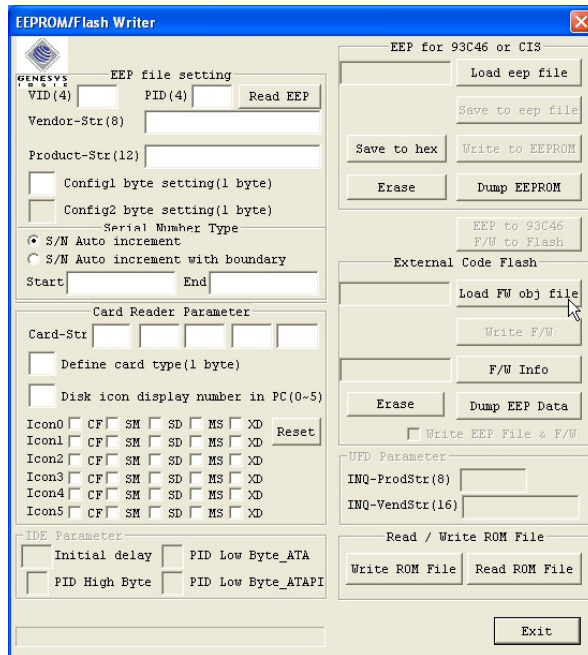


00055350 CardReaderWriter 1000&1

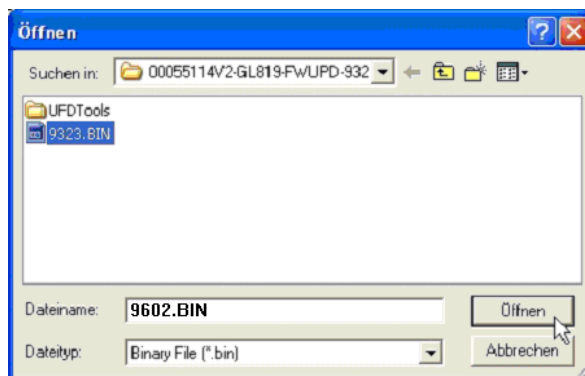


D - Firmware Update auf Version 9602
GB - Firmware Upgrade to Version 9602

5. Klicken Sie nun im nächsten Fenster auf **<Load FW obj file>**.
5. Please click on **<Load FW obj file>**.



6. Wählen Sie die Datei **<9602.BIN>** und klicken Sie auf **<Öffnen>**.
6. Now chose the file **<9602.BIN>** and click on **<Open>**.

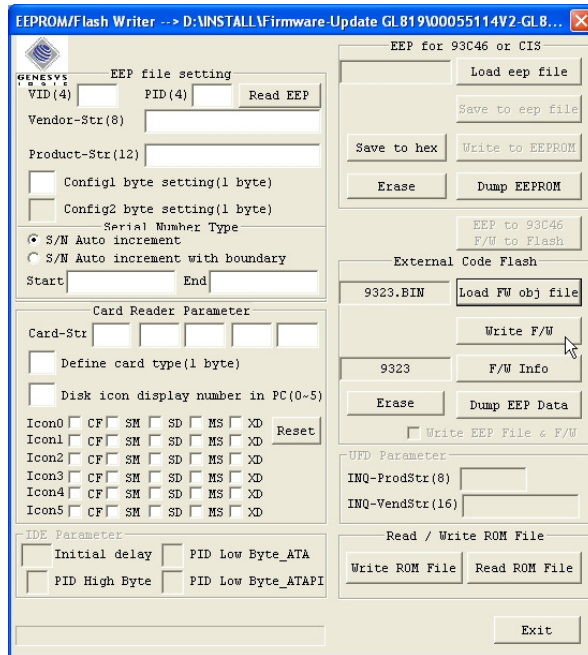


00055350 CardReaderWriter 1000&1

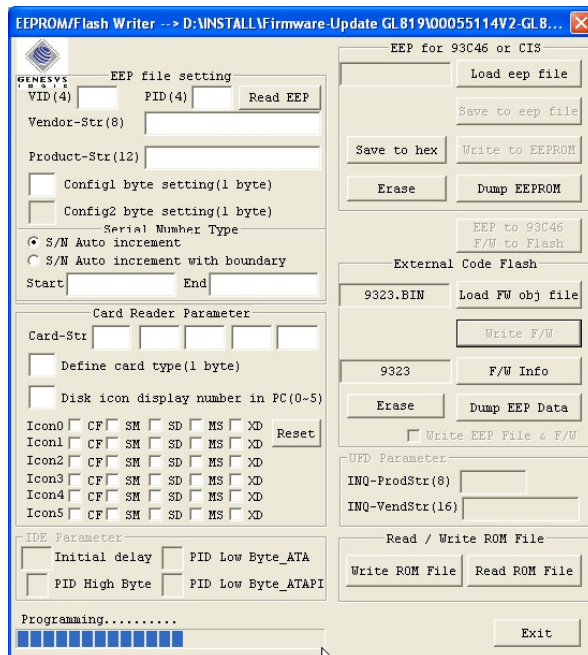


D - Firmware Update auf Version 9602
GB - Firmware Upgrade to Version 9602

7. Klicken Sie nun auf <Write F/W>.
7. Now, please click on <Write F/W>.



8. Jetzt erscheint folgendes Fenster.
8. Now, the following window appears.



00055350 CardReaderWriter 1000&1

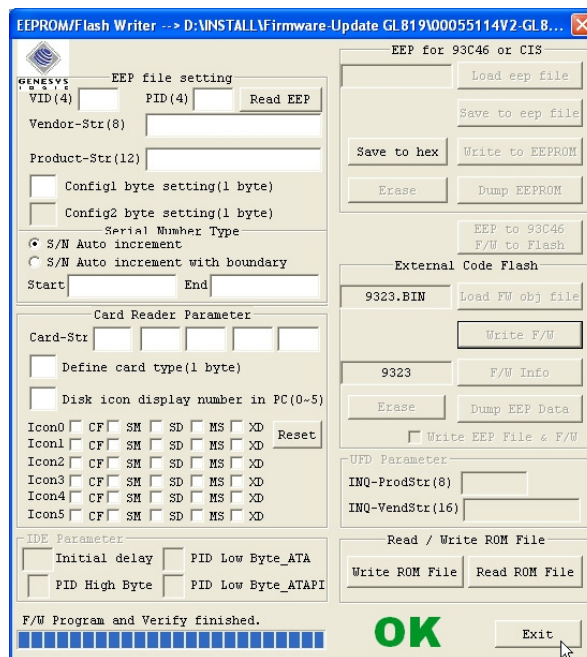


D - Firmware Update auf Version 9602
GB - Firmware Upgrade to Version 9602

9. Klicken Sie nun auf **<OK>**. Stecken Sie nun den CardReaderWriter aus und schließen ihn nach einer kurzen Wartezeit von ca. 5 Sekunden wieder an (Re-plug In Device). Sollte das nicht funktionieren, bitte wiederholen Sie die Schritte 2. – 7.
9. Now, click on **<OK>**. Please disconnect now the card reader from your system and wait for around 5 seconds before you re-connect it to your computer.
- If this won't work probably, please redo from point 2. to 7.



10. Jetzt ist das Firmware Update abgeschlossen. Nachdem im folgenden Fenster die Meldung „**OK**“ erscheint, können Sie das Programm durch einen Klick auf den **<Exit>** beenden.
10. Now, the Firmware-Update will be finished. After you can see the message “**OK**”, you can close the program by a click on the button **<Exit>**.



00055350 CardReaderWriter 1000&1



D - Firmware Update auf Version 9602
GB - Firmware Upgrade to Version 9602

11. Die Installation des Firmware Updates ist nun abgeschlossen. Nachdem Sie den Kartenleser einmal vom Computer entfernt und neu angeschlossen haben, können Sie die überprüfen ob das Upgrade erfolgreich abgeschlossen wurde indem Sie auf <F/W Info> klicken. Hier muss dann die Angabe „9602“ zu sehen sein.

11. The installation of this Firmware-update is finished now. After you have disconnected and reconnected the card reader to your computer, you can test if the Upgrade was successful by click on <F/W Info>. You have to see the information “9602” now.

